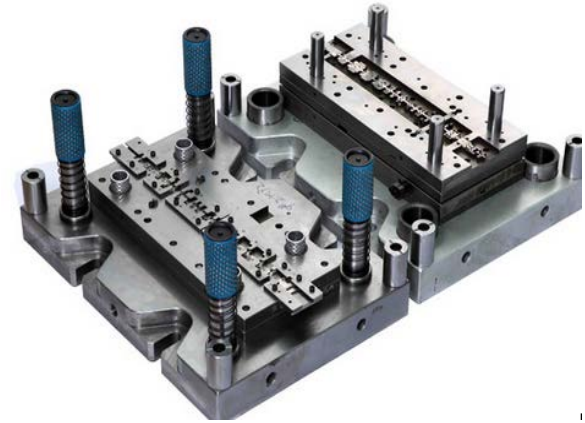


加工事业部简介

- 一、基本介绍
- 二、设备介绍
- 三、设备展示
- 四、产品展示
- 五、制造品质



汉江机床（昆山）有限公司成立于2017年5月，主要从事各种精密连接器零件加工，各种塑胶模具，五金模具，零件加工与制造，特别专注于高精度零件的加工，如TYPE-C深槽小槽PIN针的加工，小孔高精度刺破刀口的加工，BTB高精密零件的加工等，已达到特高精水准。

目前我部主要加工设备有：沙迪克慢丝机、GF高精密线割机、宇青磨床、沙迪克放电机、快走丝、中走丝、法兰克精雕机、GF精雕机，铣床，穿孔机等。

主要检测设备有：尼康高度规、三丰高度规、尼康投影机、洛氏硬度计、工具显微镜等。

目前拥有加工技术团队60余人，我司的加工品质理念是：精益求精持续改善。

生产设备				
序号	机台规格型号	品牌	数量	备注
1	慢丝机	沙迪克	12台	
2	磨床	宇青	11台	
3	大水磨	宇青	1台	
4	放电机	沙迪克	10台	
5	快走丝	驰宏	5台	
6	中走丝	宝玛	1台	
7	精雕机	法兰克	4台	
8	夏米尔精雕机	夏米尔	1台	
9	放电机	超速特	1台	
10	放电机	亚特	2台	
11	放电机	迪蒙	1台	
12	铣床	常准	1台	
13	穿孔机	宝玛	2台	
14	穿孔机	嘉晟	1台	
15	夏米尔慢丝机	夏米尔	4台	
16	穿孔机	亚马森	1台	



二、设备介绍

检测设备				
1	尼康高度规	尼康	1台	
2	三丰高度规	三丰	2台	
3	尼康投影机	尼康	2台	
4	洛氏硬度计	洛氏	1台	
5	工具显微镜	工具	2台	
6	三坐标测量机	蔡司	1台	

1. GF精密线割机（夏米尔）



2.沙迪克慢走丝-线割机



3. 沙迪克精密放电机



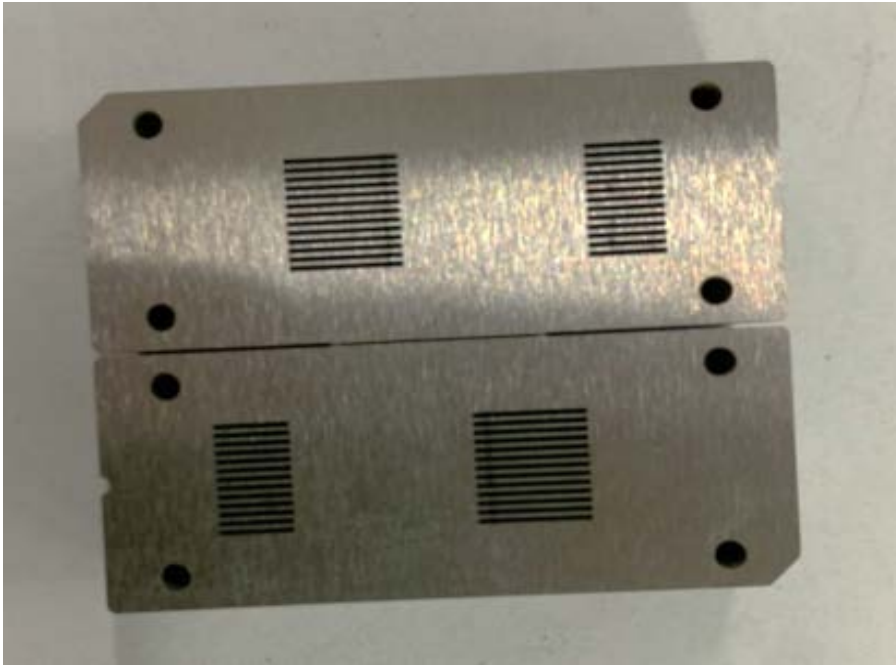
4. 发那科精雕机



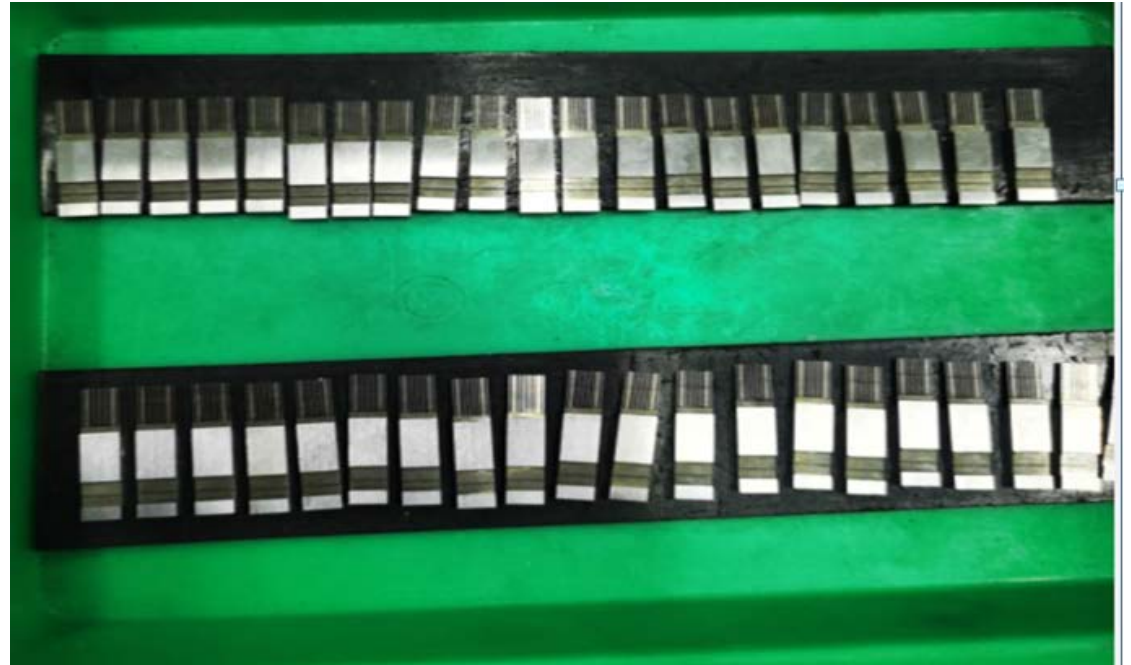
5. GF精雕机



1.精密刺破刀口



2.高精密PIN针





制造能力：每月可加工冲模20套，塑模15套。

品质保证：每一款零件均经过100%量测与20%的复测，确保零件加工精度。

检测设备				
1	尼康高度规	尼康	1台	
2	三丰高度规	三丰	2台	
3	尼康投影机	尼康	2台	
4	洛氏硬度计	洛氏	1台	
5	工具显微镜	工具	2台	
6	三坐标测量机	蔡司	1台	

敬请莅临指导!